

4-3

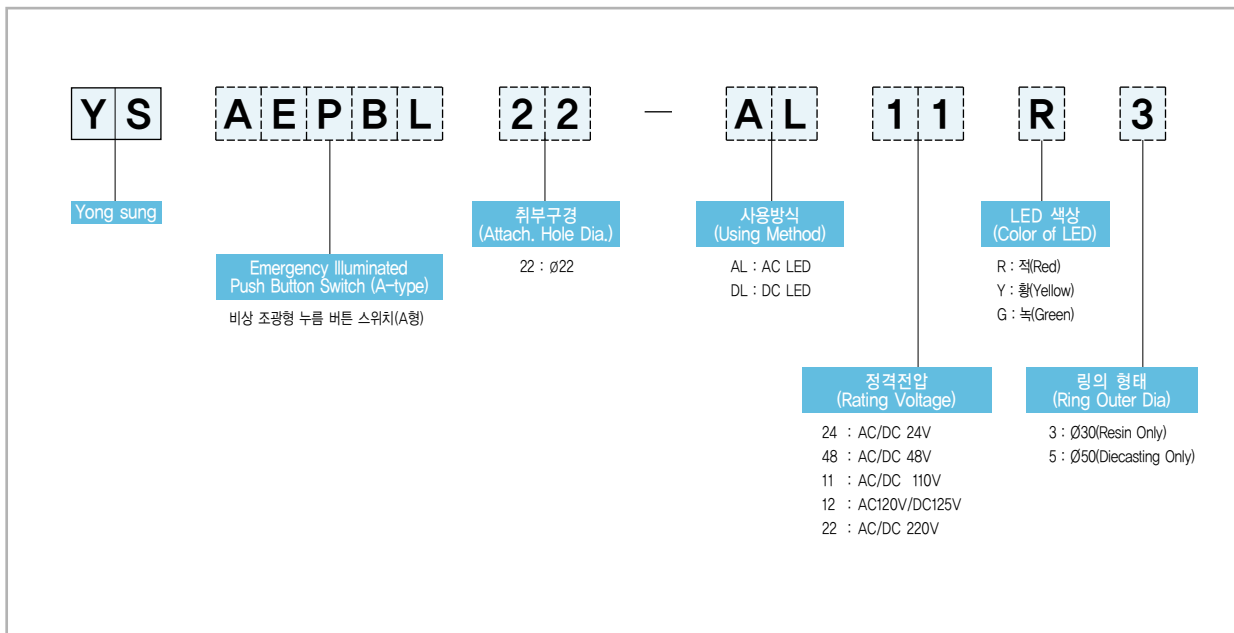
비상 조광형 누름 버튼 스위치 (A형)

Emergency Illuminated Push Button Switch (A Type)

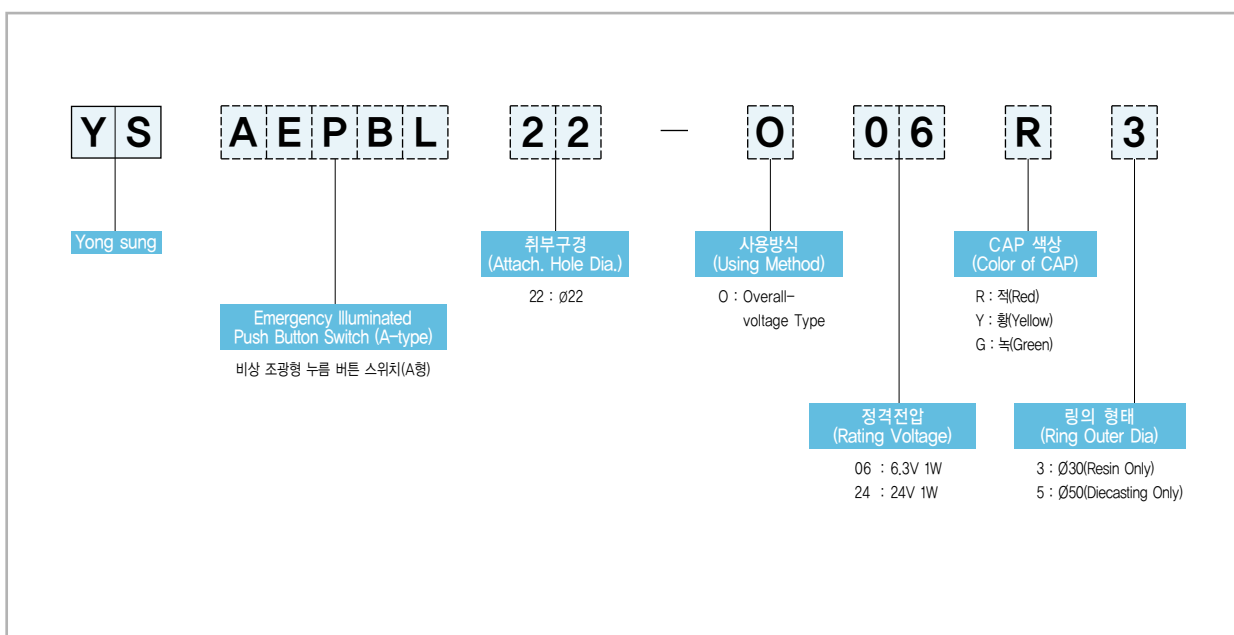
■ **YUS** File No. E242380



형식 구분도 | Type Classification Diagram - LED Type |



형식 구분도 | Type Classification Diagram - BULB Type |



제품 특징 및 구조 | Features and Structure of Product |

- 조작부와 접점부가 분리형으로 되어 있습니다.
- 별도의 고정 링을 사용합니다.
- 접점부는 순간 반전 구조로 되어 있습니다.
- 원터치 탈착방식
- 보수 및 교체가 편리
- 작동유무가 확인되며, 순간적인 작동으로 아크에 의한 접점소손도 방지할 수 있습니다.
- 스위치부의 개폐가 스프링에 의하여 동작되므로 개폐가 정확하고 저전류에도 사용할 수 있도록 되어 있습니다.
- A,B접점을 일체형으로 하여 전선연결이 보다 쉬워졌습니다. (2A 및 2B는 제작이 불가합니다.)
- 스위치 회로확인 작업 시 개폐부를 육안으로 확인할 수 있어 시간이 단축됩니다.
- Separate type between operation and contact part.
- Using separate lock-ring.
- Contact part is consist of a moment reversal structure.
- One-touch transfer type.
- Easy for repair and replacement.
- Can verify whether operated or not, and moment operation can protect contact from burning due to Arc.
- By spring switching operation, exact switching and use at low current are possible.
- Easier wire connection with one switching type of A, B contact. (2A and 2B are not manufactured.)
- Shortened checking time of switch circuit due to visual checking of switching part.

램프 정격 | Lamp Rating |

	LED TYPE	BULB TYPE
정격 전압 (Rating voltage)	AC/DC 24V, 48V, 110V, 220V, AC 120V/DC 125V	AC/DC 6.3V, 24V
2차 전압 (Secondary voltage)	24V	-
램프 정격 (Lamp rating)	Below 20mA	6.3V 1W, 24V 1W

성능 개요 | Performance Summary |

절연 저항 (Insulation resistance)		Above 100MΩ (DC 500V.MEG)
접촉 저항 (Contact resistance)		Below 50mΩ (Initial value)
내전압 (Withstand voltage)		AC 2,500V/min (50Hz~60Hz)
수명 (Lifetime)	기계적 수명 (Mechanical)	Above 500,000 times (20 times/min)
	전기적 수명 (Electrical)	Above 100,000 times (20 times/min)
동작 거리 (Stroke)		3mm
사용 주위 온도 (Ambient temperature)		-25℃ ~ +40℃
상대 습도 (Relative humidity)		45% ~ 85%

접점 정격 | Contact Rating |

정격절연전압(Ui) (Rating insulation voltage)			AC 600V, DC 250V		
정격통전전류(Ith) (Rating conductive current)			15A		
정격 전압(Ue) (Rating voltage)			110V	220V	440V
정격전류(Ie) (Rating current)	교류 AC	저항부하 (AC12) (Resistive load)	10A	6A	3A
		유도부하 (AC15) (Inductive load)	2.4A	1.2A	0.5A
	직류 DC	저항부하 (DC12) (Resistive load)	2.2A	1.1A	—
		유도부하 (DC13) (Inductive load)	1.1A	0.4A	—

부품 재질 | Part Materials |

부 품 (Part)	재 질 (Materials)
몸 체 (Body)	ABS 내열 (Heat resistance ABS) Resin
홀 다 (Holder)	ABS 내열 (Heat resistance ABS) Resin
접 점 (Contact)	은 (Silver)
단 자 (Terminal)	황동 (Brass)
볼 트 (Bolt)	탄소강 (Carbon Steel)
캡 (Cap)	AS 수지 (AS Resin)
링 (Ring)	ABS 수지 (ABS Resin (Ø30-Type), Diecasting(Ø50-Type))

취급 설명서 | User Guide |

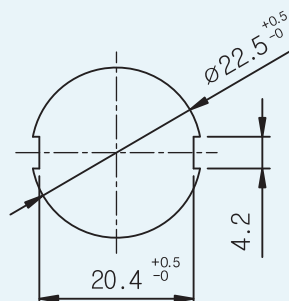
※ 항상 전기안전사고에 주의하시기 바랍니다. (ANYTIME BE CAREFUL OF ELECTRIC ACCIDENT.)

1. 제품의 겉모양과 동작에 이상이 없는지 확인합니다.
2. 레버를 돌려서 조작부와 접점부를 분리합니다.
3. 고정 링을 빼낸 후 조작부를 판넬에 삽입시키고 다시 고정 링으로 고정합니다.
4. 분리된 접점부를 다시 조작부와 결합합니다.
5. 조립 후 고정상태 및 동작상태를 확인하십시오.

1. Check the product shape and operation.
2. Separate operation part and contact part by turning lever.
3. After removing lock ring, insert operation part into panel and fix it once again with lock ring .
4. Combine separated contact part and operation part.
5. Check the operation and fixes state after assembling.

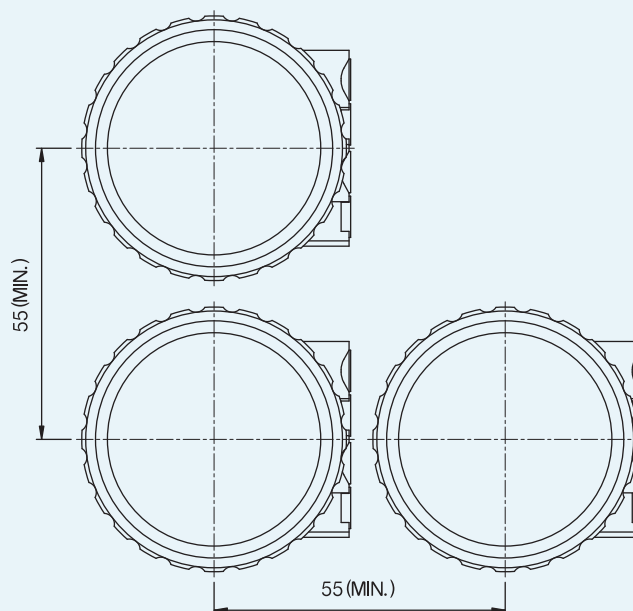
판넬 가공 치수 | Cut-out Dimension

(unit : mm)



부착 간격도 | Attachment Interval Diagram

(unit : mm)

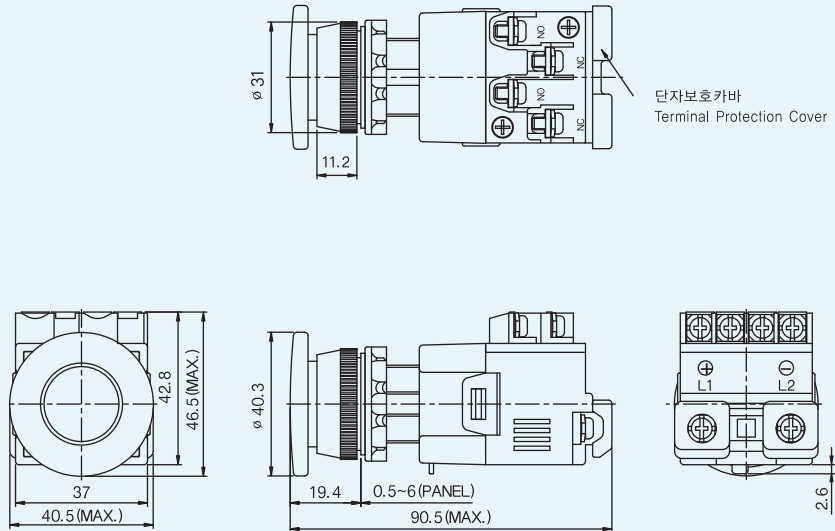


※ 결선 시에는 분리, 조립을 위해 항상 충분한 여유를 갖고 결선하시기 바랍니다.
 (Wiring moment, Anytime getting enough wiring margin for separation and assembling.)

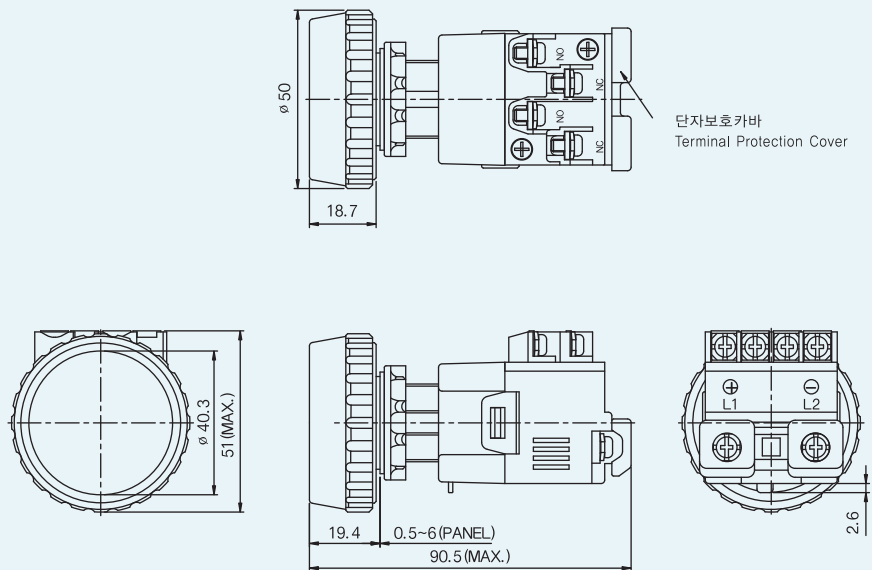
외형 / 치수도 | Shape / Dimension Drawing |

(unit : mm)

3-Type (Ring Ø30)



5-Type (D/C Ring Ø50)



※ 단자보호카바는 별매품임. (Terminal protection cover is option.)