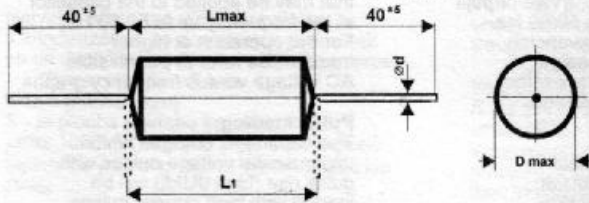
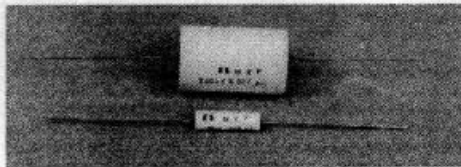


# MKP 380 - 384



L max (mm)	11	14	19	26	31	36
d (mm)	0,6	0,6	0,6	0,8	0,8	0,8
L <sub>1</sub> (mm)	16	20	25	32,5	37,5	41

### Jmenovitá kapacita:

Jmenovité hodnoty kapacity se dodávají v řadě E6 podle IEC 63 publ., nebo v libovolné hodnotě v rozsahu varábných hodnot na přání zákazníka.

### Nominal capacitance:

Nominal capacitance values are based on the E6 serie in accordance to IEC 63 publ. or arbitrary values in capacitance range on request.

### Tolerance jmenovité kapacity:

+/- 20% (M), +/- 10% (K), +/- 5% (J), +/- 2%, +/- 1% jiné tolerance na přání

### Nominal capacitance tolerance:

+/- 20% (M), +/- 10% (K), +/- 5% (J), +/- 2%, +/- 1% arbitrary tolerances on request

### Teplotní koeficient kapacity:

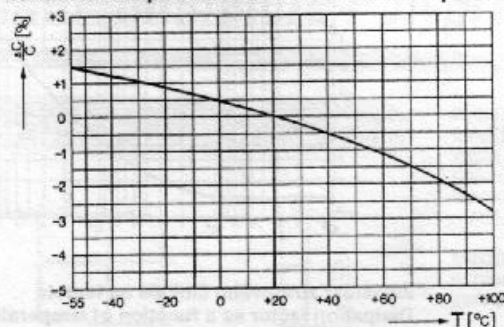
viz graf  $\Delta C/C \sim -200 \cdot 10^{-6} / ^\circ C$  při 1kHz a +25°C

### Capacitance temperature coefficient:

see the graph  $\Delta C/C \sim -200 \cdot 10^{-6} / ^\circ C$  at 1kHz and +25°C

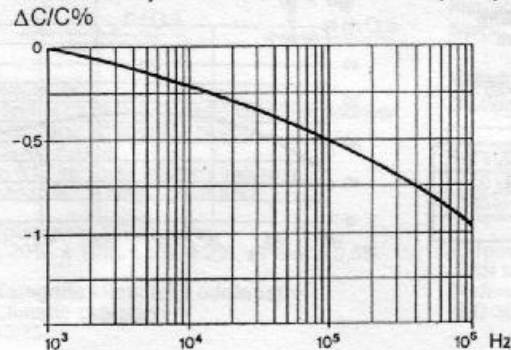
### Závislost kapacity na teplotě

Variation of capacitance as a function of temperature



### Závislost kapacity na frekvenci

Variation of capacitance as a function of frequency



### Konstrukce kondenzátorů:

Kondenzátory z metalizované polypropylénové fólie, bezindukční, axiální provedení. Vývody: měděný pocínovaný drát. Povrchová ochrana žlutou polyester páskou, čela zalita epoxidovou pryskyřicí. Samozhášivé provedení na přání zákazníka UL 94 V - 0.

### Odpovídající normy:

ČSN IEC 384 - 16

### Kategorie klimatické odolnosti:

Klimatická kategorie, do které kondenzátor náleží, se udává čísly v souladu s IEC publ. 68-1. Pro kondenzátory MKP je 55/100/56. První číslo udává nejnižší přípust. teplotu, druhé číslo nejvyšší teplotu teplotní kategorie a třetí číslo udává počet dnů pro zkoušku vlhkým teplem.

### Construction of capacitors:

Metallized polypropylen film capacitors noninductive construction, cylindrical shape, self-healing ability, Leads: tinned cooper wire Surface coating by yellow polyester film tape wrapped, epoxy resin sealed Flame retardand construction available upon request also UL 94 V-0

### Reference standards:

IEC 384-16, CECC 31 200

### Climatic resistivity category:

climatic category which the capacitor belongs to is expressed in numbers in accordance to IEC publ. 68-1. For capacitors MKP is 55/100/56. The first number represent the lower category temperature, the second number the upper category temperature and the third number the number of days relevant to the damp heat test.

Typ, Type	MKP 380	MKP 381	MKP 382	MKP 383	MKP 384
Jmenovitá napětí Nominal voltage U <sub>n</sub> DC/AC	160 100	250 160	400 220 *	630 250 *	1000 400 *
Jmenovitá kapacita C <sub>n</sub> Nominal capacitance C <sub>n</sub>	Rozměry Dimensions D x L <sub>max</sub> (mm)				
1000 pF				5x11	5x11
1500 pF				5x11	5x14
2200 pF				5x11	5x14
3300 pF				5x11	5x14
4700 pF				5,5x11	5,5x19
6800 pF				5,5x14	5,5x19
0,01 μF			5x11	5,5x14	5,5x19
0,015 μF			5x14	6x14	6,5x19
0,022 μF			5,5x14	5,5x19	7x26
0,033 μF		5x11	6,5x14	6,5x19	8x26
0,047 μF		5x14	5,5x19	7x19	9x26
0,068 μF		6x14	6x19	8x19	8x31
0,1 μF		8,5x14	6,5x19	7,5x26	9,5x31
0,15 μF	7x11	7,5x14	5x19	7x19	8x26
0,22 μF		8,5x14	6x19	7x26	8,5x26
0,33 μF		10x14	7x19	8x26	9x31
0,47 μF		8x19	7,5x26	9,5x26	10x31
0,68 μF		9x19	8x26	10x31	12x31
1 μF		10,5x19	9x26	11,5x31	15x31
1,5 μF		10x26	9,5x31	14x31	17,5x36
2,2 μF		12,5x26	11x31	16x31	20,5x36
3,3 μF		14,5x26	13,5x31	18x36	
4,7 μF		16x31	16x31	21,5x36	
6,8 μF		19x31	17,5x36		
10 μF		21x36			

\* tento typ kondenzátorů není určen pro práci v obvodech síťového napětí  
\* this capacitors are not suitable for across the line applications

### Jmenovitá teplota T<sub>n</sub>:

Je nejvyšší teplota okolí, při které může být kondenzátor ještě zatížen jmenovitým napětím trvale. Pro typy MKP je jmenovitá teplota +85°C.

### Rated temperature T<sub>n</sub>:

Is the maximum ambient temperature at which the rated voltage may be applied. For the MKP is rated temperature +85°C.

### Nejvyšší pracovní teplota:

Nejvyšší teplota na povrchu kondenzátoru, při které ještě může kondenzátor pracovat trvale. Kondenzátory MKP mají nejvyšší teplotu, při které mohou ještě trvale pracovat +100°C, případně +105°C a odpovídá horní teplotě kategorie klimatické odolnosti

### Upper operating temperature:

The max. temperature measured on the case surface at which the capacitor can work continually. MKP capacitors have the upper operating temperature +100°C, at any rate +105°C and corresponds to the upper category temperature

### Napětí teplotní kategorie UC:

Nejvyšší stejnosměrné napětí, nebo ef. hodnota střídavého napětí, nebo špičková hodnota napětíového impulsu, které lze na kondenzátor připojit trvale až do jmenovité teploty. Pro kondenzátory MKP až do +85°C U<sub>c</sub> = U<sub>n</sub>. Od +85°C až do +100°C se U<sub>c</sub> snižuje o 1,25% z U<sub>n</sub> na každý stupeň nad +85°C.

### Category voltage U<sub>c</sub>:

The maximum direct voltage, or the maximum r.m.s. voltage or the max. value of a voltage pulse, which may be continuously applied to the terminals of a capacitors till to the rated temperature. For the MKP up to +85°C U<sub>c</sub> = U<sub>n</sub>. For temperatures between +85°C and +100°C a decreasing factor of 1,25%/°C on the rated voltage U<sub>n</sub> has to be applied.